

2024-2025 SÜRDÜRÜLEBİLİRLİK RAPORU



Rapor Hakkında

GRAND HOTEL ONTUR olarak, 2015 yılında " Yeşil Yıldız" kriterleri ile sürdürülebilirlik çalışmalarımıza başladık.

Bu doğrultuda kaydettiğimiz gelişmeyi ve çalışmanın şu ana kadar olan sonuçlarını üst yönetimimiz, çalışanlarımız, konuklarımız, Tedarikçilerimiz ve diğer tüm partnerlerimiz ile paylaşmayı ve böylece bu noktada yaratacağımız farkındalığı artırarak, şu ana kadar gerçekleştirebilmiş olduğumuz ve gerçekleştirmeyi planladığımız çalışmalarda, tüm tarafların daha fazla katılımı ile Niyetlerimizi ortak hedef ve başarılarla dönüştürebilmeyi amaçlamaktayız.

Bu hazırlanan sürdürülebilirlik raporu 2024 – 2025 yıl aralığındaki verileri içermektedir.

Sürdürülebilirlik bakış açısını tüm paydaşlarımız ile birlikte geliştirmek ve bir yönetim biçimi olarak benimsemek adına attığımız adımlar her geçen gün yeni fırsatları görmemizi sağlıyor ve bizleri yeniliyor. Böylece yol haritalarımız şekilleniyor.

Ontur otellerinde sürdürülebilirlik çalışmaları, belirlenmiş ekibimizin koordinasyonunda olup, bu alandaki faaliyetlerimiz ve performansımızın değerlendirmesi daima paydaşlarımızın beklenti ve görüşlerine açıktır.

Turizmde sürdürülebilirlik sağlamak amacı ile GRAND HOTEL ONTUR ÇEŞME olarak sürdürülebilir kalkınma ve sürdürülebilir turizm ile ilgili sorumluluklarımızın bilincinde, gelecek nesillere daha iyi bir dünya bırakmaya kararlıyız.

Birlikte gelişimimize katkı sağlayacak her türlü geri bildirim için irtibat bilgilerimiz aşağıda yer almak

İLETİŞİM BİLGİLERİ

Adres: Cumhuriyet, 4310. Sk. No:1, 35945 Çeşme/İzmir

Telefon: +90 {232} 724 00 11

E posta: insankaynaklari@onturhotels.com



Turizm Sürdürülebilirlik Mesajı

Değerli misafirlerimiz ve paydaşlarımız;

Ontur Otelleri olarak 2000 Yılından Bu Yana Hizmet veren Beş Yıldızlı tesisimiz Çeşme Ontur , 2007 Yılında İzmir Ontur ve 2019 Yılında hizmete başlayan beş yıldızlı Çeşme On'live Deluxe Otellerimiz ile Çevre Bilincinin Sadece bireysel olarak değil, Çalışanlarımızın ve Misafirlerimizin topyekün bilinci ve proaktif katkısı ile olacağını bilerek, Otellerimizin İnşa aşamasından başlayıp sonraki tüm aşamalarda da Çevre ye uyumlu tesisler hizmete sunma gayreti içerisindeyiz, Biliyoruz ki Çevre bilinci küresel ölçekli bir refah için kilit rol oynar. Sürdürülebilirlik; Toplam Kalite, Enerji Tasarrufu, Hijyen Ve Gıda Standartlarının Oluşturulması, Sistemli raporlama ve elbette Operasyonel faaliyetlerin bilfiil hayata geçirilmesi, Denetimi ve Takibi süreci ile mümkündür.

- Mutfağa Alınan ve Mutfaktan çıkan Gıda nın kontrollü ve ölçülü alımı, kullanımı ve tüketimini denetleyerek , Gıda Atığının minimuma indirilmesi.
- Cam, Kağıt, Metal ve Plastiklerin Otel içinde her alanda özel toplanarak ayrıştırılması .
- Enerji tasarruflu led ve aydınlatmalar ile Aydınlatma sistemlerinin dönüştürülmesi ile % 80 e yakın tasarruf sağlanması.
- 2000 Yılında o dönem Türkiye de Otel olarak ilk kullananlardan biri olarak Reverse Osmoz sistemi ile hiçbir kimyasal madde eklenmeden diğer konvansiyonel ayırma işlemlerine nazaran daha az enerji kullanarak Deniz suyunun içilebilir ve bahçe sulamada, havuzlar ve çamaşırhane birimlerinde kullanılabilir hale gelmesini destekleyen çevre dostu çözümler ile suyun daha düşük maliyetle , tasarruflu kullanımı.

Otellerimizde; Yukarıdaki Şıkların tamamını Hayata geçirerek ve uygulamaya koyarak, Halihazırda Yenilenebilir kaynaklara yönelip, İnsanlığa daha temiz ve yaşanabilir bir dünya sunmak ve bu bilincin hem ekiplerimizle hem de Misafirlerimizin hissetmesini sağlayarak ; daha iyi bir Çevre ve Sürdürülebilirlik için var gücümüzle çalışıyoruz. Siz Değerli İştirakçilerimiz ve Misafirlerimizi de Bizlere verdiğiniz ve vereceğiniz manevi destek ve İşbirliğinden ötürü kutluyor , Gezegenimizin Sürdürülebilirliğini korumanın ancak bu konuda Gerekli hassasiyete sahip kanaat önderleri ve Kurumlarca benimsenip uygulanabildiği sürece Toplumunu harekete geçirebilecek Güce sahip olduğuna inanıyoruz.

Gökçe KEŞİKCİLER BUĞDAY
Cluster General Manager



GRAND HOTEL ONTUR ÇEŞME

Değerli Misafirlerimiz,

Dalyan'daki 5 yıldızlı otelimiz konuklarına sıradışı bir tatil deneyimi sunmak için özel olarak tasarlanmıştır. Dalyan, Çeşme'nin en gözde koylarından biridir ve otelimiz de bu benzersiz konumda denize sıfır olarak yer almaktadır.

Misafirlerimiz, özel plajımızda gün boyu güneşlenip denize girebilir veya Sakız Adası'nın muhteşem manzarasının tadını çıkarabilirler.

Otelimiz, yüksek kaliteli hizmet ve güvenli bir ortam sunmak için özenle tasarlanmıştır. Konforlu ve modern odalarımız, misafirlerimize rahat bir konaklama imkanı sağlar.

Ayrıca, otelimizdeki restoranımızda sunulan lezzetli yemekler, tatilinize damak zevki katmak için idealdir.

Otelimizde konaklamak, sadece tatiliniz için rahat bir yer sağlamakla kalmaz, aynı zamanda Sakız Adası'nın güzellikleriyle de sizi büyüler. Adanın büyüleyici manzarası, misafirlerimize unutulmaz bir tatil deneyimi sunar.

Sonuç olarak, Dalyan'daki 5 yıldızlı otelimiz, konuklarımıza unutulmaz bir tatil deneyimi sunmak için her detay düşünülmüş olarak tasarlanmıştır. Konumumuz, doğal güzelliklerimiz ve yüksek kaliteli hizmetimiz ile sizleri ağırlamaktan büyük bir mutluluk duyacağız.

Grand Hotel Ontur eşsiz doğası, temiz denizi ve çevresi, muhteşem Sakız Adası manzarası ile Türkiye'nin gözbebeği

Çeşme yarımadasında kurulmuş modern otelciliğin tüm imkânları ve memnuniyet garantili hizmet anlayışına sahip muhteşem bir tesistir.

Dalyan'a 1 km, Çeşme'ye 4 km, Alaçatı'ya 14 km, İzmir'e 75 km, Adnan Menderes Havalimanı'na 99 km mesafededir.

TESİS BİLGİLERİ

200 oda 400 yatak kapasitesinde olup,
Açık ve kapalı olmak üzere toplamda 5 farklı havuz deneyimi sunmakta,
Termal özellikleri ile sağlık turizmi alanında da misafirlere hitap etmektedir.
Toplamda 4 farklı kapasite ve nitelikte konferans ve toplantı salonları ile kongre gruplarını ağırlanmakta, şirket etkinliklerine ev sahipliği yapılmakta,
Denize sıfır konumdaki çim alanlarının eşsiz doğasında düşün-davet organizasyonları gerçekleştirilmektedir.



Vizyon & Misyon

Vizyonumuz

Kaliteli ve yenilikçi hizmetlerimiz ile koşulsuz müşteri memnuniyetini sağlayarak sektörümüzün öncüsü olmaktır. Konuklarımıza ve çalışanlarımıza olan davranışlarımızda; karşılıklı saygı ve dürüstlük ilkemizi korumak, topluma, Doğal çevreye ve insanlığa karşı olan sorumluluğumuzun bilincinde olmak, sürekli yatırımlarla yeni istihdam alanları yaratmak, bilgi çağının olanaklarını tüm hizmet alanlarımızda uygulamak, konuklarımızın ihtiyaç ve beklentilerini, beklediklerinden daha kaliteli bir hizmet anlayışıyla karşılamak temel hedefimizdir.

Misyonumuz

Misyonumuz, mesleki tecrübemizin ışığında, yeniliklere açık bir anlayışla konuklarımıza konaklamaları süresince Mükemmel hizmet ve maksimum konforla ömür boyu hatırlayacakları güzel anılarında yer bulmaktır.



SÜRDÜRÜLEBİLİRLİK POLİTİKAMIZ

Sürdürülebilir turizm, doğal ve kültürel kaynakları koruyarak, yerel halkın refahını artırarak ve ziyaretçilerin kaliteli tatil yapmasını sağlayarak geleceğe nesillere aktarılmasını amaçlayan bir turizm faaliyeti türüdür. Sürdürülebilir turizm, çevreye saygılı, sosyal açıdan adil ve ekonomik olarak verimli bir turizm anlayışıdır. Sürdürülebilir turizm, sadece doğal güzellikleri değil, aynı zamanda kültürel mirası da korumayı ve geliştirmeyi hedefler. Grand Hotel Ontur Çeşme, sürdürülebilir turizm konusunda sizlere bilgi, fikir ve öneriler sunmayı amaçlamaktadır. Sitemizde, sürdürülebilir turizmin tanımı, ilkeleri, örnekleri, faydaları ve zorlukları hakkında detaylı bilgiler bulabilirsiniz. Ayrıca, sürdürülebilir turizme katkıda bulunabileceğiniz çeşitli etkinlikler, projeler ve girişimler hakkında da bilgi edinebilirsiniz.

GIDA KAYBI VE İSRAFİNİ ÖNLEME POLİTİKASI

Ontur Otelleri içinde yer alan tedarik ve üretim zincirinin gıda israfını minimize etmeye yönelik olarak aşağıdaki ilkeler benimser:

- **Sürdürülebilir Üretim ve Tüketim:** Tüm üretim süreçlerimizde, hammadde tedarikinden nihai ürün teslimine kadar olan tüm aşamalarda kaynakların verimli kullanılmasını sağlamak.
- **Eğitim ve Farkındalık:** Çalışanlarımızı düzenli olarak gıda israfının önlenmesi konusunda eğitmek ve farkındalık oluşturmak. Bu kapsamda, israfı önleyici yöntemler ve uygulamalar konusunda sürekli eğitim programları düzenlemek.
- **İzleme ve Raporlama:** Gıda israfını izlemek ve analiz etmek için etkin bir izleme sistemi kurmak. İsrafın miktarını ve nedenlerini belirlemek için düzenli raporlamalar yapmak ve elde edilen verilere göre sürekli iyileştirme çalışmaları yürütmek.
- **İnovasyon ve Teknoloji Kullanımı:** Gıda israfını önlemek amacıyla yeni teknolojileri ve inovatif çözümleri araştırmak ve uygulamak. Gıda güvenliği ve kalitesini artıracak teknolojik yenilikleri üretim süreçlerimize entegre etmek.
- **İşbirliği ve Paydaş Katılımı:** Tedarikçilerimiz, müşterilerimiz ve diğer paydaşlarımız ile işbirliği yaparak gıda israfını önlemeye yönelik ortak projeler geliştirmek ve uygulamak. Topluluklarla işbirliği yaparak, gıda israfının azaltılması konusunda toplumsal bilinci artırma



SÜRDÜRÜLEBİLİR SATIN ALMA POLİTİKAMIZ

ONTUR OTELLERİ olarak "Sürdürülebilir Satın Alma Politikası", tüm diğer politikalarımızda ortaya konulan ilke ve prensiplerimiz temel alınarak oluşturulmuştur.

Tedarik faaliyetleri sürecin de, tüm konular da, yasalara ve etik kurallara uygun hareket etmek, tehdit altındaki türlerin tedarikliğini gerçekleştirmemek, satın almaların gerçekleştirileceği firmalarda din, dil, ırk, cinsiyet, fiziksel yetkinlikler konularında ayırım yapmamak , çevreye duyarlılık ve ekonomik çıkarlar doğrultusunda , yerel tedarikçileri ön planda tutarak hareket etmek ve tüm bu süreçlerde ,tedarikçilerin ,yasalara , etik kurallara ve sürdürülebilirlik politikalarına ,uygun hareket edilmesini talep etmek, tüm tedarik zinciri boyunca bu durumun yayılarak güçlenmesini ve devamlılığının sağlanmasını hedeflemek, satın alma politikamızdır.

Bu hedefe ulaşabilmek için tedarikçilerimizin bu kapsamdaki temel ilkelerini, bizimle paylaşması ve bu ilkelerin sürekli iyileştirmesi anlayışıyla , yayılarak geliştirilmesi konusunda bizimle iş birliği içinde olmalarını bekleriz. İyileştirmenin sağlanması için yapıcı geri bildirim uygularız ve bu alandaki örnek uygulamaların sistematik olarak bizimle paylaşılmasını teşvik ederiz. Ayırım gözetmeksizin tüm tedarikçilerimizle samimi, dürüst, saygılı, adil, tarafsız ve şeffaf iş ilişkileri kurarız, tedarikçi seçimi dahil olmak üzere tüm tedarik faaliyetlerinin adil sürdürülmesini sağlamak ve tedarikçilerimize karşı yükümlülüklerimizi zamanında yerine getiririz. Tedarik zincirimizde yer alan paydaşlarımıza, sürdürülebilirlik ve kurumsal sosyal sorumluluk bilinci konusunda örnek olacak yaklaşımlarda bulunarak çevre ve toplum için sürdürülebilir bir tedarik zinciri kültürü oluştururuz, Topluma ve çevreye saygılı, iklim değişikliğine duyarlı, enerji verimliliğini sağlamaya yönelik kaynak koruma, atık azaltma, yeniden kullanma ve geri kazanma aktiviteleri yürüten; kaynaklarını doğayla uyumlu ve etkin şekilde kullanan; atık ve kirli gazların emisyon yönetimi ve zehirli madde yönetimi kapsamında çalışmalar yürüten; çevre ve enerji konularında tüm yasal mevzuat ve standartlara uyarak mevzuat gerekliliklerinden daha iyisini yapma konusunda çaba gösteren tedarikçilerle çalışırız,

Ayrıca; tedarikçilerimizin, yerli ve yerel üretim/hizmet sağlayıcısı olmasına, bulunduğumuz Ege Bölgesinin kalkınmasına ve ekonomisine katkıda bulunuyor olmasına dikkat ederiz. Anlaşmalarımızda bu felsefeye uyum gösteren iş paydaşlarımıza öncelik veririz. Tedarikçilerimiz ile birlikte verimli satın alma fırsatları yaratmaya çalışır, tedarik süreçlerinden doğan çevre etkilerini azaltmayı hedefleriz.



ENERJİ VERİMLİLİĞİ POLİTİKASI

Dünyamızı olası tehlikelerden korumak için enerjimizi verimli kullanıyor ve enerji sarfiyatımızı azaltmak için hedefler belirliyoruz.

Bunun için;

- Hem doğaya karşı sorumluluklarımız hem de yasal yükümlülüklerimizi yerine getirmek üzere ulusal ve uluslararası standartları, yasa ve düzenlemeleri takip eder, enerji kullanımını azaltma ve/veya enerji tüketim performansımızın sürekli iyileştirilmesini sağlayacak çalışmaları gönüllü olarak yürütür, çalışmalarımızın sonuçlarını takip ederiz.
- Hedefler koyar, çalışanlarımızın da katılımını sağlamak amacıyla eğitim programlarımızda enerji verimliliğine yer veririz.
- Tüm paydaşlarımızla enerji yönetimi konusunda ortak amaçlar ve sonuçlar yaratmak üzere iş birliği yapmayı önemseriz. Bu konularda misafirlerimiz, çalışanlarımız, ziyaretçilerimiz ve tüm iş ortaklarımız ile birlikte topyekûn bir farkındalık ve bilinç seviyesine ulaşılması adına etkileşimimizi sürdürmeye çalışırız.
- Enerji verimli uygun ürün, ekipman, teçhizat ve teknoloji alternatiflerini araştırıp bulmaya, satın almaya ve kullanmaya çalışırız.
- Enerji Yönetim Sistemimizi dokümanite etmeyi, tüm departmanlarımıza yaymayı, gerektiğinde güncellemeyi, gözden geçirmeyi ve sürekli olarak iyileştirmeyi hedefleriz.
- Enerji risklerini veya enerji kısıtı gibi doğabilecek acil durumları değerlendirir, alınabilecek önlemleri planlarız.

KADIN HAKLARI VE CİNSİYET EŞİTLİĞİ POLİTİKASI

İşletmemizde cinsiyet eşitliğine önem veririz.

- Cinsiyet farkı gözetmeksizin tüm çalışanlarımızın sağlık, güvenlik ve refahlarını sağlarız.
- Kadınların iş gücüne katılımını tüm departmanlarımızda destekler, eşit fırsatlar sunarız.
- Cinsiyet ayrımı yapmadan «eşit işe eşit ücret» politikası ile hareket ederiz.
- Eşitlik ilkesi gözetilerek görev dağılımı yaparız.
- Kariyer fırsatlarından eşit düzeyde faydalanılması için gerekli ortamı sağlarız.
- Eğitim politikaları oluşturur, kadınların katılımına ve farkındalığın artmasına destek oluruz.
- İş-aile yaşam dengesini koruyan çalışma ortamı ve uygulamalarını oluştururuz.
- Kadınların şirket yönetiminde olmaları için destek verir, eşit fırsatlar sunarız.
- Kadınların hiçbir şekilde istismar, taciz, ayrımcılık, bastırılma, zorlama, iftira vb. durumlara maruz kalmasına müsaade etmeyiz. Dünyaya ve kurumumuza kattıkları değer daima farkında olur ve varlıklarını destekleriz.

ÇOCUK HAKLARI POLİTİKASI

Çocuklar bize geleceğin emanetleridir. Onları bir birey olarak tanımak, haklarına saygı duymak, her türlü psikolojik, fiziksel, ticari vb. Sömürüye karşı gözetmek ve korumak öncelikli sorumluluğumuzdur.

Bunu sağlamak için;
Kendi kurumlarımızda çocuk işçi çalıştırılmasına müsaade etmez ve tüm iş ortaklarımızdan da aynı Hassasiyeti bekleriz.

İşletme içerisinde çocukların gelişimine katkıda bulunan, düşünce ve isteklerini, duygularını rahatça ifade edebilecekleri, kendilerini özgür ve rahat hissedebilecekleri ortamlar/imkanlar sunarız.

Çalışanlarımıza, çocuk istismarının önlenmesi ve fark edilmesi konusunda eğitimler veririz.
Çocukların katıldıkları aktivitelerde yetişkin gözetimi altında olduklarından emin oluruz.

Çocuk haklarının korunması konusunda farkındalık yaratmak için eğitimler düzenler ve ilgili projelere destek veririz.

Çocuklar ile ilgili şüpheli eylemlere şahit olduğumuzda öncelikle otel yönetimine bilgi verir, gerekli görülen durumlarda resmi kuruluşlardan yardım isteriz.

ÇEVRE KORUMA VE ATIK YÖNETİMİ POLİTİKASI

İşletmemizde çevreyi korur, kirlenmesini önler, çevreye olan olumsuz etkilerimizi azaltarak korunmasına önem veririz.
Bunun için;

- Yasal düzenlemelere uyum sağlar çevre etkimizi azaltmaya çalışırız.
- Atıklarımızı kaynağına, gruplarına ve tehlike sınıflarına göre etkin şekilde ayırmaya özen gösteririz.
- Tehlikeli maddeler ve kimyasalların yalnızca ihtiyaç durumunda ve gerektiği kadar kullanılmasının hem çevreye olan negatif etkileri hem de atık miktarını azaltacağını biliriz,
- İşletmemizde aldığımız malzemelerde "geri dönüşüm" ve "çevre dostu" etiketi olanları tercih ederek doğayı korumaya katkıda bulunuruz. Yeniden kullanım fırsatları yaratmaya çalışırız,
- Kâğıt, peçete, tuvalet kâğıdı, ambalaj gibi tek kullanımlık malzemeleri gerektiği kadar kullanıp doğaya daha az atık bırakmaya özen gösteririz,
- Atıkları doğru şekilde, özelliklerine göre ayrı alanlarda depolar, yasal depolama süre sınırlarını aşmadan lisanslı/yetkili firmalara teslim ederek, kayıtlarını muhafaza ederiz,
- Su, enerji ve tüm doğal kaynakları tasarruflu kullanmaya çalışırız. Bu hassasiyetimizi çalışanlarımız, misafirlerimiz, tedarikçilerimiz ile paylaşıyoruz.
- Çevre yönetimi konusundaki performansımızı ölçer, bu verileri hedefler ile izler ve performansımızı geliştirmeye çalışırız.
- Çalışanlarımızı çevre konusunda eğitmeyi ve duyarlılıklarını artırmayı amaçlarız.

İNSAN KAYNAKLARI VE ISG POLİTİKASI

Grand Hotel Ontur Çeşme faaliyetleri ile ilgili olarak uluslararası kabul görmüş tüm insan haklarına saygı göstermeyi taahhüt eder ve bu kapsamdaki tüm mevzuat ve sözleşmelere uyum sağlar. Bu doğrultuda tüm misafir ve çalışanlarımızı ırk, renk, cinsiyet, din, görüş, yaş, sosyal ve medeni durum, aile kökeni, fiziksel veya zihinsel engel ve cinsel yönelim ayrımı yapılmaksızın eşit olarak değerlendiririz.

Çalışanların Güvenliği ve İnsan Kaynaklarına Yatırım Grand Hotel Ontur Çeşme İnsan Kaynakları süreçlerinin temelini insana, dolayısıyla çalışanlarımıza verdiğimiz değer oluşturmaktadır. Grand Hotel Ontur Çeşme çalışanlarının sağlık, güvenlik ve mutluluğu, stratejik hedeflerimiz olan büyüme, karlılık ve yeni fırsatlar yaratma odağımızın ayrılmaz bir parçasıdır. Bu hedefimize katkıda bulunacak tüm çalışanlarımız eşit eğitim olanaklarımızdan faydalanır. Grand Hotel Ontur Çeşme, personelinin ve iş ortaklarının sağlığı, güvenliği ve çalışma süreleri konusunda yasal yükümlülükleri yakından takip ederek hayata geçirir; düzenli olarak denetler ve uygunluğunu kontrol eder.

KÜLTÜREL MİRAS POLİTİKASI

Kültürel mirasımızı, "Geçmişimiz için bir gelecek" anlayışı ile taşıdığı sanatsal veya bilimsel değerini yanı sıra, "insanlığın ortak mirası" olarak görüyor ve koruma için gereken çabayı sarf ediyoruz.

Özel Gereksinimli Misafirlerimize Hizmetlerimiz

Siz değerli misafirlerimizin tesisimizde konakladığı süre boyunca sahip olduğu imkânlar aşağıda belirtilmiştir. Desteğimize ihtiyacınız olduğu her an Guest Relations Ofisi çalışanlarımız sizlere yardımcı olmaktan mutluluk duyacaktır. Odanızdan ulaşmanız gerektiği durumda yatak başlarında ve banyo içerisinde bulunan butonlarımıza basmanız yeterlidir. Konaklamanızda bizi tercih ettiğiniz için teşekkür eder, iyi tatille dileriz.

- Merdiven ile ulaşım gerektiren tüm alanlarda asansör bulunmaktadır.
- Tesisimizde standartlarda uygun şekilde düzenlenmiş 2 adet özel gereksinimli misafir odamız mevcuttur.
- Tüm tesiste yürüyüş yolları tekerlekli sandalye ile ulaşımaya uygundur.
- Plajımıza 1 tekerlekli sandalye ile ulaşım mümkündür.
- Genel alanda özel gereksinimli bireyler için 2 WC mevcuttur.
- Özel gereksinimli misafirlerimize özel 1 şezlong mevcuttur.
- Havuz kullanımı için özel gereksinimli 1 asansörü mevcuttur.

SOSYAL SORUMLULUK POLİTİKAMIZ

- Bulduğumuz topluluk ile entegre olma ve toplumsal sorunların çözümünde yer alma konularında yaptığımız çalışmaların, turizmde sürdürülebilirliğin sağlanmasına katkı sağlayacağı inancındayız.
 - Bu prensiplere göre hem ulusal hem de uluslararası pazarlarda rekabet eden otelimiz her zaman lider olma kararlılığını gösterir, bu amaç için gerekli kaynakları sürekli geliştirir ve sağlar.
-

Sürdürülebilir Kalkınma Hedefleri Küresel Amaçlar



5.c. Toplumsal cinsiyet eşitliğini sağlamak ve tüm kadınlar ile kız çocuklarını güçlendirmek



8.5 Gençler ve engelliler dâhil bütün kadın ve erkeklerin insana yakışır işlere erişimlerinin sağlanması ve eşit işe eşit ücret ilkesinin benimsenmesi

8.8. Çalışanların haklarının korunması, bütün çalışanlar için güvenli çalışma ortamlarının geliştirilmesi

8.9. Sürdürülebilirliğin tuzağının desteklenmesi

8.b. Genç istihdamı için strateji geliştirilmesi ve uygulamaya konması



12.2 Doğal kaynakların sürdürülebilir yönetiminin ve etkin kullanımının sağlanması

12.3 Kişi başına düşen gıda atığının indirilmesi

12.4 Kimyasalların ve atıkların insan sağlığı ve çevreye üzerindeki olumsuz etkilerinin azaltılması

12.5 Önleme, azaltma, geri dönüşüm ve tekrar kullanım yoluyla katı atık üretiminin azaltılması






Teknoloji
Sistemik Konular
Veri, denetim ve hesap verilebilirlik

Grand Hotel Ontur Yönetim Sistemleri

Grand Ontur Hotel Çeşme sürekli gelişme odaklı bir yönetim anlayışı ile misafirlerimizin ve çalışanlarımızın ihtiyaç ve beklentilerine en etkili şekilde cevap verebilmeyi ve bunu süreklilik haline getirmeyi ilke edinmiştir. 2015 yılında "Yalın Yönetim modeline geçilerek misafir ve iş süreçlerini israflardan arındırarak, çalışana, süreçlere, misafire ve tüm paydaşlarına değer yaratan yönetim modeli benimsenmiştir.

Kurmuş olduğumuz Entegre Kalite Yönetim Sistemi ile misafirlerimize verdiğimiz hizmet kalitesini sürekli geliştirmeyi, memnuniyet seviyesini en üst düzeye çıkarmayı, çevresel duyarlılığı arttırarak doğal hayatın korunmasını desteklemeyi, misafirlerimizin ve çalışanlarımızın güvenliğini sağlayarak kazaların ve tehlikeli durumların önüne geçmeyi, gıda güvenliği ile hizmet anlayışında mükemmelle ulaşmayı hedeflenmekteyi

Mavi Bayrak Sertifikası		Güvenli Turizm Sertifikası		ISO 10002	
Yeşil Yıldız Sertifikası		ÇEŞTOB Üyeliği		ISO 22000	
Sürdürülebilir Turizm Sertifikası		ISO 9001			

İş Prensiplerimiz

Ontur Otel doğal yaşama ve insan haklarına saygılı, misafirin memnuniyetini benimseyen ve tedarikçilerini destekleyen bir iş politikası. Yerel toplum, yerel yönetim, diğer kuruluşlar ve doğal yaşam alanları ile kurum arasında olumlu ilişkilerin sürdürülmesi; sosyal ve ekonomik etkilerinin mümkün olduğunca çevre ve bölge halkı için pozitif yönde ve faydalı olması, olumsuz etkilerinin azaltılması ve yok edilmesi yolunda çalışmalarını benimsemektedir.

Kurumsal Sorumluluk

Çevre Dostu Olmak

Faaliyetlerimizi gerçekleştirdiğimiz bölgede ve mümkün olduğunca ötesinde, çevrenin ve kültürel mirasın korunması adına artı kazandıracak çalışmalar yapmak; çevresel etkilerimizi kontrol altına almak öncelikli hedefimizdir.

Bölge Halkını Desteklemek

İstihdam ettiğimiz personellerin bölge halkından olmasına dikkat ediyoruz. Bu şekilde ekonominin çarpan etkisiyle, istihdam ettiğimiz personelin bölge içerisinde ekonomiyi canlandırmasına katkı sağlamaktayız. Aynı zamanda bölge halkının kendi bölgesinin dışında iş imkanları aramaktansa, bölgesinde kalmasına yardımcı oluyoruz.

Sürdürülebilir Turizm

Misafirlerimizin ve bölge halkının ihtiyaçlarının gelecek nesilleri düşünerek karşılanması, doğal kaynakların ve yaban hayatın korunması, enerji ve su tasarrufu sağlanması ve yaşam kalitesinin yükseltilmesi sürdürülebilirlik faaliyetlerimizin temelini oluşturmaktadır.

Fırsat Yaratmak

Turizm öğrencilerinin çalışma tecrübesi kazanmaları adına staj imkânı yaratıyoruz. Çalışan personellerimizi eğitimlerle ve kariyer yönetimi programı ile destekliyoruz. Mümkün olduğunca kendi çalışanlarımızı yetiştirerek, üst pozisyonlara kendi çalışanlarımızı yükseltmeyi ve birlikte büyümeyi amaçlıyoruz.

Otelimizde ;

- 2024 -2025 Yılında 13 üniversite, 21 lise öğrencisi olmak üzere, toplam 34 stajyer öğrenci istihdam edilerek, turizm öğrencilerinin öğrenim gördükleri alanlarında tecrübe kazanmaları sağlanmıştır. Bu sayının 22 öğrencisinin istihdamı çeşmeden sağlanmıştır, 5 üniversite ve 2 lise ziyareti yapılarak, Uygulama Oteli ve Yaşar Üniversitesi ile yapmış olduğumuz protokole istinaden öğrencilerin staj yapmalarına imkân tanınmakta ve işbaşı eğitimleri verilmektedir.

Paydaşlarımız ile İletişim

- **Çalışanlarımız:** Birebir görüşmeler ve grup toplantıları, eğitim ve çalıştaylar, Grand Ontur Çeşme Portalı, performans değerlendirme ve kariyer geliştirme toplantıları yapmıştır
- **Misafirlerimiz:** Misafir Memnuniyet Anketleri, İstek/Talep Formları, İletişim Formları, Sosyal Medya Yorumları
- **Tedarikçiler:** Satın alma sözleşmeleri, Tedarikçi denetimleri, Performans Değerlendirme Sistemi, Toplantılar, Görüşmeler
- **Yerel Topluluklar:** Sosyal Projeler, bilgi talepleri (gerektiğinde), faaliyet raporları, toplantılar, şikâyet sistemi
- **Kamu Kuruluşları:** Toplantılar, bilgi talepleri (gerektiğinde), faaliyet raporu
- **Sektörel Gruplar:** Toplantılar, Seminerler
- **Üniversiteler ve Akademisyenler:** Stajyer Programı, konferans-toplantı katılımı, burslar
- **Basın:** Röportajlar, lansman toplantıları, basın bültenleri

Sorumlu Satın Alma Uygulamaları

Grand Hotel Ontur olarak satın alma süreçleri hammadde tedariki ve diğer mal ve hizmetlerin tedariki olmak üzere iki süreçte gerçekleşiyor. Sorumlu satın alma uygulamalarımızın bir parçası olarak Tedarik Zinciri Yönetimi kapsamında, hammadde tedariki gerçekleştirdiğimiz firmalar

Satın alma, ilgili birimler ve kalite birimimiz tarafından değerlendiriliyor.

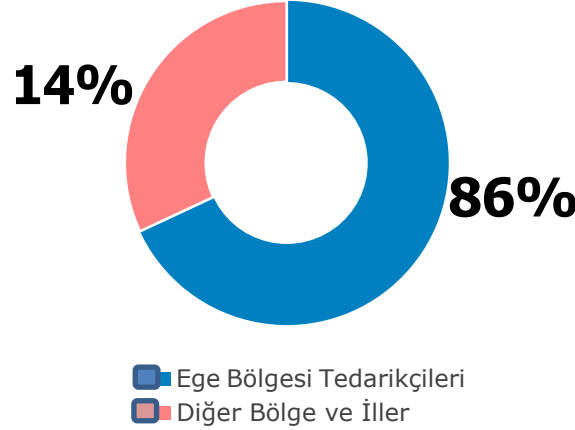
Tüm yasal düzenlemelere uyum gösteren tedarikçiler ile çalışıyoruz. Uygulamakta olduğumuz Entegre Yönetim Sistemi gereklilikleri kapsamında tedarikçilerimizi bizimle büyümeye ve gelişmeye teşvik ediyoruz. Tedarikçi seçimlerinde ISO 9001 Kalite Yönetim Sistemi, ISO 14001 Çevre Yönetim Sistemi ve ISO 22000 Gıda Güvenliği Yönetim Sistemi belgesi olması tercih önceliğimizdir.

Satın alımlarımızı Çeşme, Urla, Ovacık, Dalyan, İzmir bölgelerinden yapmaya çalışıyoruz. Böylece tedarikçi firmaların teslimat araçlarının CO2 salınımlarını minimize ederek çevreye olumsuz etkilerinin azaltılması ve bölge halkının kalkınmasını hedefliyoruz.

Çalıştığımız tedarikçilerimiz ile kalite politikamızı, sürdürülebilirlik çalışmalarımızı, çevre ve sosyal sorumluluk projelerimizi paylaşıyor ve bu konularda sık sık desteklerini talep ediyoruz.

Atık miktarının azaltılması amacıyla satın alma sürecinde daha büyük ambalajlı ürünler seçilmekte, küçük gramajlı ürünlerin kullanımı zorunlu durumlar dışında tercih edilmemektedir. Ayrıca mümkün olduğu kadar tekrar kullanılabilir ürünler (depozitolu, tekrar doldurulabilen vb.) ilk tercih sebebimizdir.

Yerel Tedarikçilerin Diğer Tedarikçilere Oranlaması



2023 yılında tedarikçi değerlendirme süreçleri içerisinde "Sürdürülebilirlik" soru maddeleri eklenmiştir. Böylelikle 2024 yılında tedarikçilere farkındalığı artırmak ve sürdürülebilirlik kapsamı için değerlendirme soruları yönetilmiştir. 2025 yılında bu farkındalık kapsamında yerel tedarikçi oranımız %30 oranında artış göstermiştir.

Misafirlerimiz

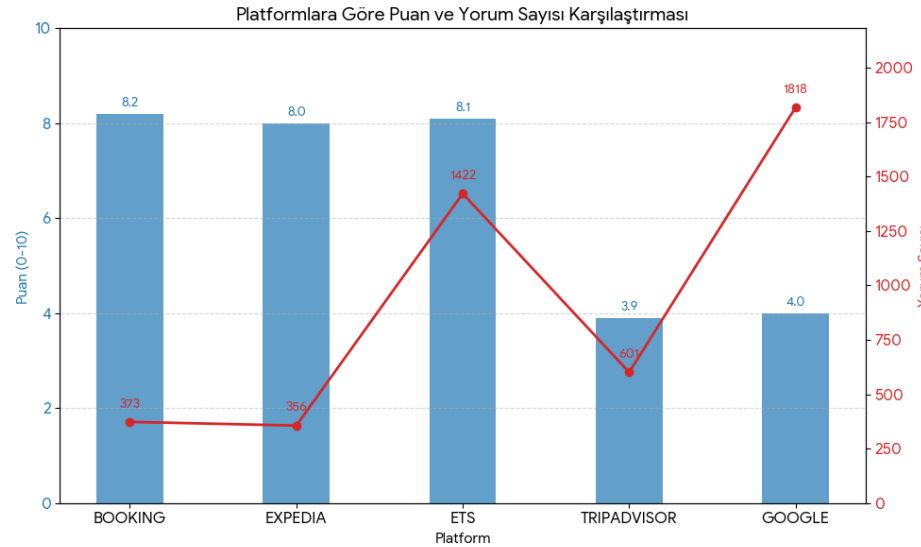
Grand Ontur Hotel Çeşme bünyesinde sunulan hizmetler "Misafir Odaklılık" prensibine dayanır. Sürekli iyileştirme kapsamında, misafirlerin beklentilerini karşılamak, hatta aşmak adına sunduğumuz hizmetlerin kalitesi hakkında misafirlerimizden geri bildirim alabilmek için online anket formları kullanılmaktadır. Yenilikçi değerler yaratan uygulamalarımızla şikâyetleri değil memnuniyeti yönetmeye odaklanıyoruz. Çeşitli dijital mecralarda misafirlerimiz tarafından tesislerimiz ile ilgili yapılan yorumları değerlendirmek ve cevaplamak için HOTEL RUNNER ve birebir misafir iletişimi sistemi kullanılmaktadır. Otel paket programımız ODEON üzerinden de takip edilmektedir. Tüm misafir yorumlarına 24 saat içerisinde dönüş yapılarak misafirlerimiz ile iletişim üst seviyede tutulmaktadır.

Şirket ve birim hedefleri belirlenirken misafir anketleri değerlendirme sonuçları dikkate alınmaktadır. Yıllık aksiyonlar bu hedeflere göre belirlenir. Birim performans ölçümlerinde en yüksek ağırlıklandırma misafir memnuniyetine verilmektedir

Misafir Şikâyet Yönetimi

Hizmet sektöründe üretim ve tüketimin eş zamanlı gerçekleşmesi nedeniyle hataların oluşması kaçınılmazdır. Ancak hizmet hatalarının başarılı bir şekilde telafi edilmesi için GRAND ONTUR HOTEL olarak şikâyetlerin varlığından haberdar olunması, bu şikâyetlerin yönetimi ile ilgili hızlı çözüm üreten ve şeffaflık olgusuna dayalı süreçlerin oluşturulması, çalışanlarımızın ve misafirlerimizin bu süreçlerle ilgili bilgilendirilmesi ve bu süreçlerin etkin bir şekilde uygulanmasıyla mümkün olacağına bilincindeyiz.

Misafir Memnuniyeti ve pazarlama faaliyetleri için Otel paket programı ODEON ve Hotel Runner uygulamalar kullanılmaktadır. Bu sayede misafir verisinin toplanması ve analiz edilmesi sağlanmaktadır.



Acenteler

Misafirlerimiz ile en önemli bağlantı noktamızı oluşturan acentelerimize önem veriyoruz. Acentelerin otellerimizde konaklayan misafirleri ile yapmış olduğu anket sonuçları ve önerileri değerlendirerek acente operasyonlarının otellerimizde etkin olarak yürütülmesini sağlıyoruz.

Çevre Yaklaşımımız

Turizmin ülke ekonomilerine, kültürel ve toplumsal gelişmeye olan etkileri, özellikle gelişmekte olan ülkeler için büyük bir fırsat olarak görülmektedir. Zaman içerisinde, turizmin çevre üzerinde yarattığı tahribatın da en az olumlu etkileri kadar dikkate alınması gerektiğinin farkına varılmıştır. Turizmde gelişme ancak sürdürülebilir olması halinde gelecekte de var olabilecektir.

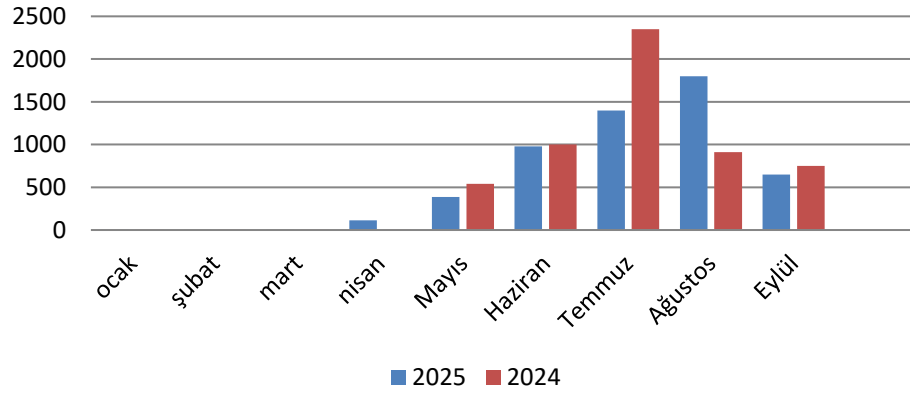
Grand Hotel Ontur Hotel olarak sürdürülebilir turizm proje ve uygulamalarımızda; doğal çevrenin, bitki ve hayvan varlıklarının korunması ve turizmde sürdürülebilir gelişmenin altyapısını kurarken, sürdürülebilirliğin elde edilebilmesinde en önemli unsurların başında gelen ortak bilinç ve anlayışı da yaratmayı hedeflemekteyiz. Çevresel etkilerimizin farkında olarak gerekli önlem ve aksiyonların alınması için çaba gösteriyoruz.



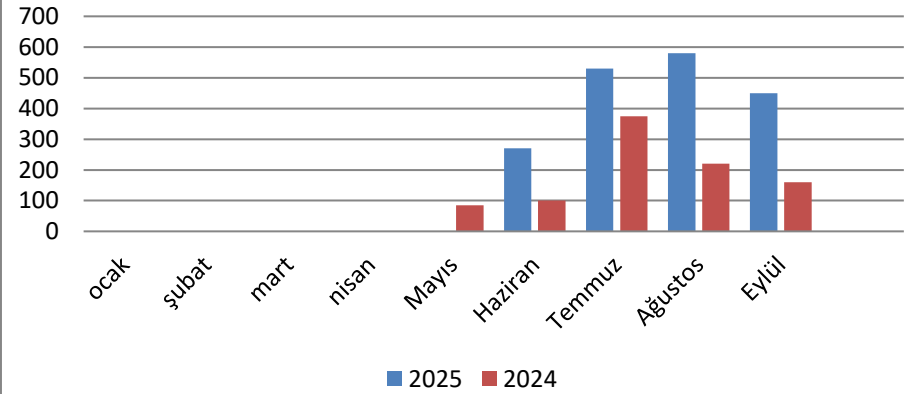
Atık karşılaştırma Oranları

Atık miktarında, toplamda %14 azalma vardır.

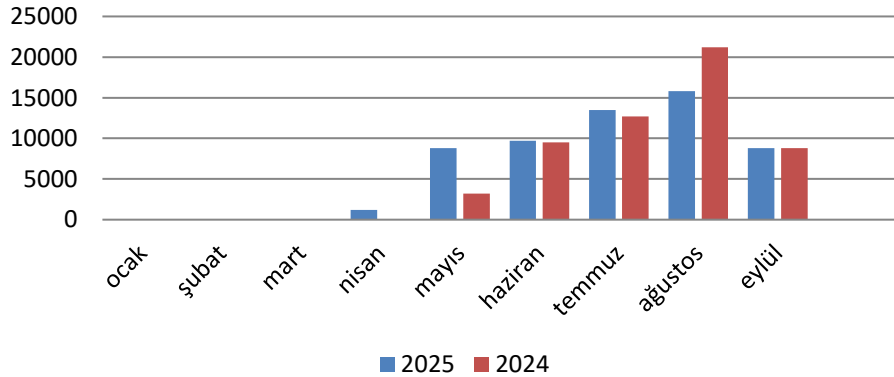
2024-2025 Ambalaj Atık Miktarı (kg)



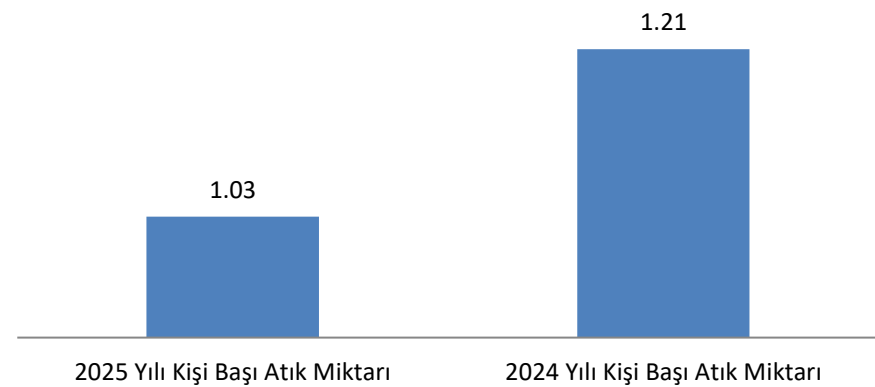
2024-2025 Tehlikeli Atık Miktarı (kg)



2024-2025 Evsel Atık Miktarı (kg)



2024-2025 Kişi Başı Atık Miktarı (kg)





Enerji Yönetimi

Sürdürülebilirlikle ilgili en önemli adımlarımızdan biri enerji verimliliğini sağlamaktır. Öncelikle enerji kullanımı aylık olarak ölçülerek olası tasarruf alanları tespit edilmektedir. Düşük tüketimli ekipman ve sistemlerin kullanımı ve yaygınlaştırılması tercih edilmektedir. Otomasyon yönetimi ve izleme kaynakları kullanarak uzun vadeli iyileşme sağlanması hedeflenmektedir. Bakım, gözetim ve izleme yoluyla enerji tasarrufları sürekli analiz edilmektedir.

Doğal kaynak tüketimimizi takip ve kayıt ederek, tüketimlerin azaltılmasına yönelik hedefler belirleyebiliyor ve hedeflere ulaşma oranlarını belli aralıklarla kontrol ederek aksiyon alabiliyoruz. Doğalgaz, elektrik, su ve kimyasal tüketimi ilgili kayıtlar üzerinden her tesisimiz için ayrı ayrı takip edilmekte, tüketim türüne göre istenen tarih aralıklarında veri alınabilmektedir.

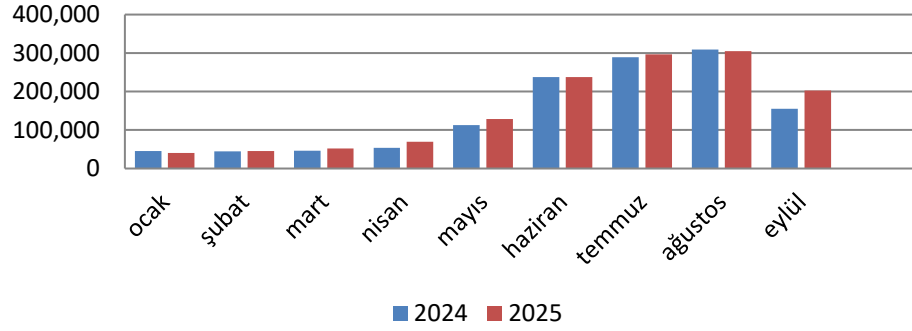
Elektrik Tüketimi

Satın aldığımız tüm elektronik ürünlerin enerji tasarruflu olmasını, tüm çalışanlarımızın enerji tasarrufu konusunda eğitim saatini arttırmayı almasını Hedeflemekteyiz.

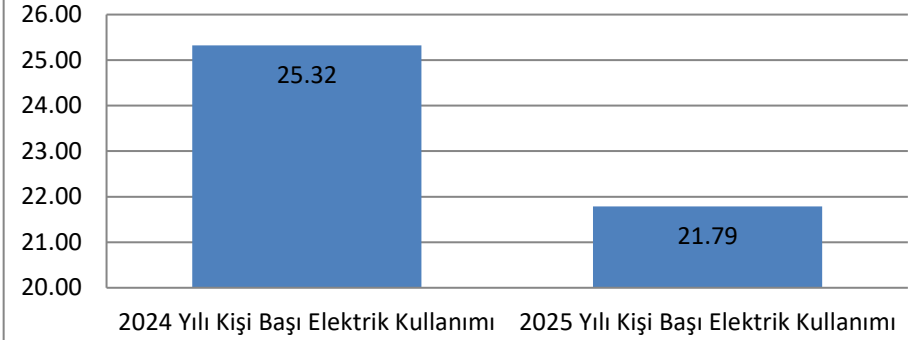
Otellerimizde enerji tasarrufu ile ilgili aşağıdaki çalışmalar yapılmakta ve sürekliliği sağlanmaktadır.

1. Otel geneli bina çevre aydınlatma, ısıtma ve soğutma sistemleri otomasyondan kumanda edilerek kontrolleri sağlanmaktadır.
2. Misafir odalarında Enerji Kesici kart sistemi (Energy Saver) mevcuttur.
3. Misafirlerin Oda kartlarını yanına alıp, odadan ayrılmasının ardından, ışıklar otomatik olarak sönmektedir.
4. Misafirlerin Oda kartlarını yanına alıp, odadan ayrılmasının ardından klima kapanmaktadır.
5. Misafir oda balkon kapıları açıldığında klima devre dışı kalmaktadır.
6. Tüm elektrikli cihazların yıllık planlanarak periyodik bakım ve temizlikleri yapılarak oluşabilecek enerji kayıpları minimize edilmektedir
7. Mümkün olan noktalarda fotoselli kendiliğinden açılır kapanır kapılar kullanılmakta ve ısıtma / soğutma kaybı ile gerçekleşecek olan enerji tüketimi azaltılmaktadır.
8. Isıtma ve soğutma cihazlarının enerji tasarrufu sağlaması için genelde frekans konvektörlü cihazlarla desteklenmektedir.
9. Otelin genel alanlarında bulunan WC lerde fotosel aydınlatma kullanılmaktadır.
10. Otel geneli cihaz ve aydınlatmalar akıllı bina otomasyon sistemi ile yönetilmektedir.

2024 - 2025 Elektrik Aylık Tüketim (kW/h)

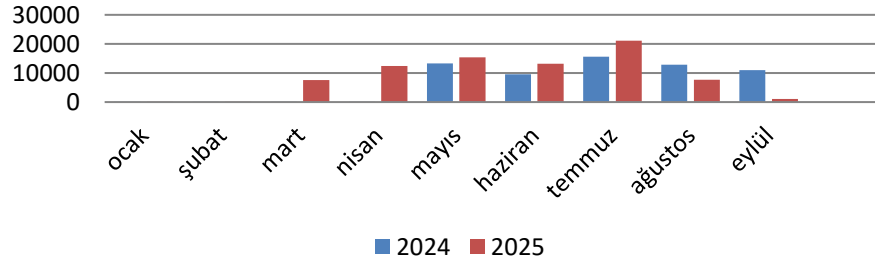


2024-2025 Ontur Çeşme Kişi Başı Elektrik Tüketimi (Kw/h)

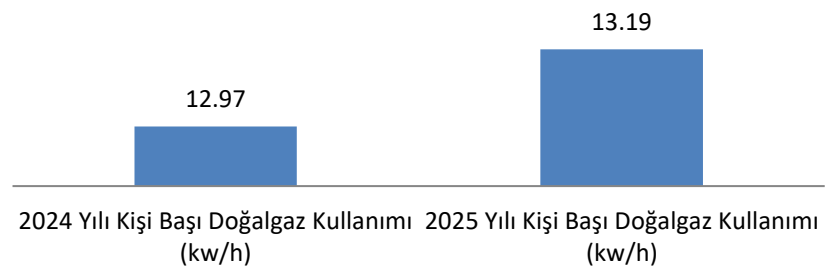


Elektrik ile çalışan sistemlerin personel tarafından daha itinalı çalıştırılmasından dolayı kişi başı elektrik tüketiminde %14 oranında azalma olmuştur.

2024-2025 Aylık Doğalgaz Kullanımı (sm3)



2024 - 2025 Kişi Başı Doğalgaz Kullanımı (sm3)

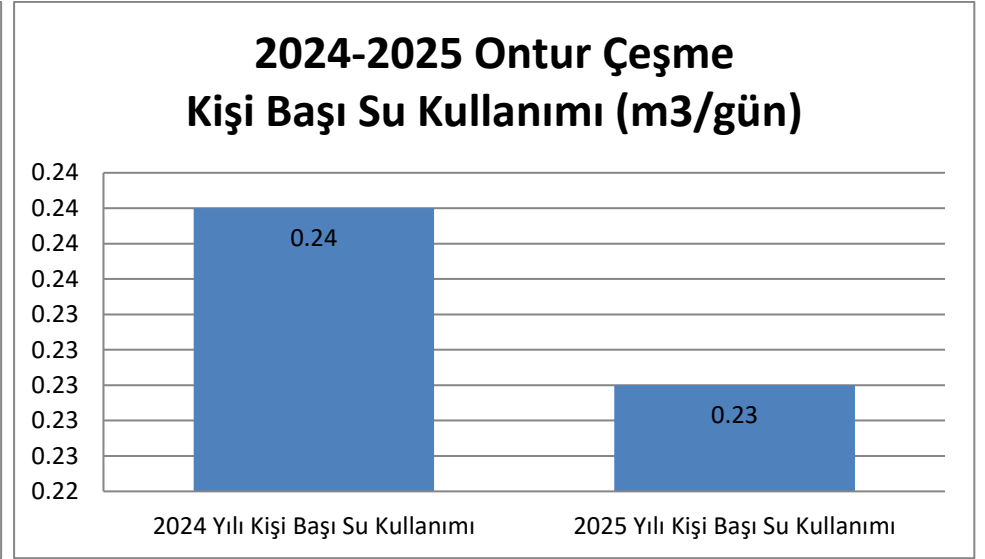
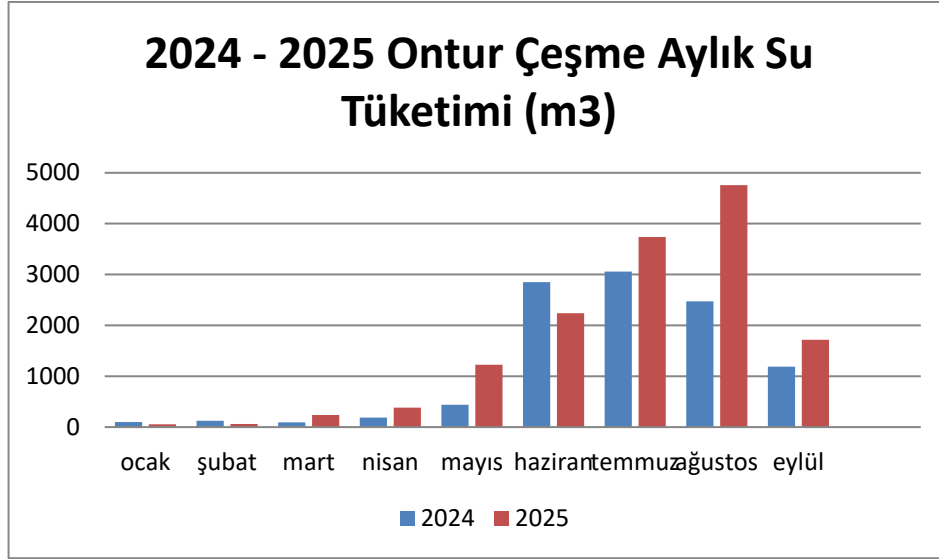


Sezon açılış ve kapanış dönemlerinde kısa süreliğine ısıtma için kalorifer kazanlarının devreye alınması ve banket kişi sayısında %200 artış olmasından dolayı kişi başı Lng kullanımında %1,7 artma meydana gelmiştir

Su Tüketimi

Tüm hat bakım onarım revizyonlarının yapılması, personelin su sızıntıları karşı hızlı reaksiyon vermesi için bilinçlendirme çalışmaları. Ayrıca

Çamaşırhanede makine yenilenmesi, Lavabo,duş sistemlerine perlatör takılması ve Reverse Osmos sisteminin aktif kullanılması ile bu yıl kişi başı su kullanımında %4 oranında azalma gerçekleşmiştir.









Tehlikeli Atık Yönetimi

Tesislerimizde oluşan tehlikeli atıkların çevreye zarar vermeden bertaraf edilebilmesi için 2022 yılında Sıfır Atık sistemine geçilmiş, bölümlerimizde oluşan tehlikeli atıkları, tehlikeli atık odalarımızda uygun koşullarda topluyor, etiketliyor ve yasalara uygun bertarafı veya değerlendirilmesi için lisanslı firmalara teslim ediyoruz.

ATIK TÜRÜ	2024	2025
TEHLİKELİ ATIKLAR	954kg	1834kg



-  Tesislerimizde oluşan kızartmalık atık yağlar atık yağ toplama deposunda biriktirilerek ilgili bakanlık tarafından lisans verilen firmaya teslim edilmekte ve bertarafı sağlanmaktadır.
-  Atık piller TAB'a gönderilerek güvenli bertarafı sağlanmaktadır.
-  kullandığımız tehlikeli malzemeleri çevre etki boyutlarında belirleyerek gerekli takipleri arttırdık. Tehlikeli Atık miktarlarımızı kontrol altına alarak mümkün olduğu kadar kullandığımız malzemelerin tehlikeli madde içermemesine, içerenlerin ise tamamının uygun şekilde bertaraf edilmesine özen gösteriyoruz.

2024 yılı için hedefimiz her yıl olduğu gibi tesislerimizde oluşan tüm tehlikeli atıkların diğer atıklar ile karışmadan uygun şekilde tehlikeli atık depolama alanlarında biriktirilmesi ve lisanslı firmalara teslim edilmesi, aynı zamanda tehlikeli atık oluşturacak malzemelerin kullanım miktarını minimize edecek faaliyetlerin yürütülmesidir.

Kimyasal Kullanımı

Kimyasal maddeler hayatımızda birçok alanda kullandığımız, hayatımızı kolaylaştıran ancak zararlı etkileri ile olumsuz sonuçlara da neden olabilen maddelerdir. Tesislerimizde bakım-onarım faaliyetlerinde ve temizlik faaliyetlerinde kimyasal kullanımı söz konusudur.

Kullandığımız tüm kimyasalların onaylı, etiketli ve uygun ambalajlarda olması, SDS'lerin (Güvenlik Bilgi Formu) tarafımıza ulaşmış olması önceliğimizdir. Satın alınan birim tarafından kimyasalların kullanımı, SDS'leri içerisindeki bilgiler, kullanım miktarı ve yöntemleri, kişisel koruyucu donanım gereklilikleri ve alınması gereken tedbirler konusunda kimyasal kullanacak çalışanlarımız eğitilmektedir. Daha çok büyük yapıları konsantre kimyasal madde satın alımları yapılmakta ve bu kimyasallar otomatik dozaj ve refil sistemler yardımıyla seyreltilerek daha tasarruflu kullanımı sağlanmaktadır.

Kimyasal depolarımız çevreye zarar verebilecek sızıntı, dökülme vb. durumlara karşı gerekli önlemler alınmış şekildedir.

Kimyasal depolama kimyasalın cinsine, üretici firmanın depolama talimatına ve yönetmeliklere uygun olarak yapılır.

Kimyasal kullanımı ile ilgili reçeteler oluşturulmakta ve kişi başı tüketimler sık sık izlenmektedir.

Havuzlarımızda uygun sağlıklı uygulama için minimum miktarda kimyasal kullanan *otomatik dozaj* sistemleri kullanıyoruz.

Dışarıdan hizmet aldığımız haşere mücadele firmasının kullandığı ilaçların insan sağlığına ve çevreye zarar vermeyen ürün olduğunu garanti altına alıyoruz.

Doğal tedbirlerden (sinek tutucu, yapışkanlı kâğıt, karasinek kapanları vb.) daha fazla yararlanmaya çalışıyoruz.

Tehlikeli kimyasal atık, sızıntı vb. durumlar için gerekli önlemleri alıyor ve dökülme, maruz kalma ve diğer vakalara müdahale için personel eğitimleri veriyoruz. Kimyasal depolarımızda kimyasal muhafazasında sızdırmaz dökülme havuzlarından yararlanıyoruz.

Karbon Salınımı

Satın alımlarımızı mümkün olduğunca yakın bölgelerden yapmaktayız. Böylece tedarikçi firmaların teslimat araçlarının CO₂ salınımlarını minimize ederek çevreye yapılan etkilerin azaltılmasını hedeflenmektedir.

Karbon salınımı toplam elektrik ve LPG kaynaklı enerji tüketimi olarak **KgCO₂e** biriminden hesaplanmıştır.

Doğal Hayatı Koruma

Deniz suyunun temizliği hem doğal yaşamı koruma hem de sürdürülebilir turizm kapsamında öncelik verdiğimiz konuların başında gelmektedir. Denize Kıyısı bulunan otelimizde, Aralıksız 20 yıl üst üste alınan Mavi Bayrak Ödülü bulunmaktadır.

Bu kapsamda plajda yeterli sayıda atık ve ambalaj toplama kumbarası bulunduruyor, düzenli olarak boşaltıyor ve temiz tutuyoruz. Sahillerimizin daha Temiz olabilmesi için plaj görevlilerimize eğitimler veriyor, plajların temizliğini kontrol ediyoruz.

Sahillerimizin temizliğinde bilinçlendirme amaçlı her yıl farklı uluslararası aktivitelere ev sahipliği yapıyor veya destek veriyoruz. Kendi tesislerimizde Düzenli mıntıka temizliği yapıyoruz.



Tesislerimizde daha çok bölgede yetişen bitki türleri tercih ediliyor, bölgemizde bulunan bitkileri misafirlere tanıtıyoruz. Doğa ile içi içe olan otelimizde;

OTEL GENELİ DIŞ ALANLAR						İÇ MEKAN BİTKİLER ATRUİM		
BİTKİ ADI	BOY METRE	ADET	BİTKİ ADI	BOY METRE	ADET	BİTKİ ADI	BOY METRE	ADET
DEFNE	2-3	49	ROBUSTA KAUCUK	5-8	1	KENTYA AREKA	1-2	20
LİMON SELVİ ÇAM	2-4	32	MANTAR MEŞE AĞACI	4-7	9	KAUCUK	1-2	5
DUT AĞACI	2-4	4	MANTAR MEŞE AĞACI	1-2	3	BAMBU	1-2	1
NAR AĞACI	2-4	5	MAVİ BODUR ÇAM	1-2	72	DİFENBAHYA	BODUR	60
ASMA ÜZÜM AĞACI	8-10	1	KÜÇÜK STARİÇE	0.60	35	TOP BENJAMİN	2-3	5
TAFRAN	0.90	60	BODUR BEGONVİL	0.50	65	ANTARYUM	BODUR	45
MİMOZA	3-5	27	UZUN BEGONVİL	2-4	125	DEVE TABANI		2
ZEYTİN	3-4	3	PAMPAS TÜYLÜ SAZLIK		TOPLU	BENJAMİN AĞAÇ	2-8	10
FENİKS PALMİYE	4-7	32	KARTOPU	1-2	21	ŞEFLARA	1-2	28
UZUN PİTOS	2-3	166	KOKAR AĞAÇ	3-5	10	MUZ	2-5	9
LEYLENDİ ÇAM	4-7	35	ORTANCA	1	95	SİKAS	1-2	5
SABAL PALMİYE	2-6	32	ALTUNİ TAFRAN	1-2	60	DEV STRALİÇE	2-4	3
MANOLYA	3-5	6	YENİ ZELANDA SAZLIK		TOPLU	TÜYLÜ PALMİYE	4-6	1
AKASYA	4-6	12	İĞDE	2-5	9	KAKTÜS BAĞÇESİ		15
FATLANGAÇ AĞACI	5-7	21	TÜYLÜ PALMİYE	3-4	7	SARKIT SALON VE SAKSIDA		30
ÇOKLU FENİKS						ÇİÇEKLER		
PALMİYE	4-8	18	OKİLİPTUS	3-4	1			
BODUR PİTOS	1-2	38	JAPON GÜLÜ	1-2	14	TOPLAM		239
ZAKKUM	2-4	104	HURMA PALMİYE	4-6	7			
DİLBER DUDAĞI								
AĞACI	2-4	8	BODUR PALMİYE	2-4	11			
KAVAK AĞACI	3-5	12	İNCİR	2-4	1			
KRALİÇE PALMİYE	4-6	4	TERS PARAŞÜT DUT	1-3	15			
ARAKORYA ÇAM			YASEMEN VE					
AĞACI	3-12	9	SARMAŞIKLAR		TOPLU			
TOP ÇAM	4-8	32	RUELLİA BİTKİ		TOPLU			
YUKKA FİL AYAĞI	4-6	29	PAVLONYA ÇİN KAVAĞI	4-5	1			
ÇINAR AĞACI	3-5	1	SOFORA AĞACI	4-6	1			
SİKAS PALM	1-2	29	HÜNNAP	2-4	1			
ZEYTİN	2-4	1	ANIT	1-1,5	11			
BAMBU	1-3	TOPLU	TOP BENJAMİN	2-3	9			
			TOPLAM		1354			

Otelimizin ortak kullanım alanlarında kültürel mirasımızı ve sanatı simgeleyen birçok sanat eseri sergilenerek tanıtımı hedeflenmiştir.



Ege Bölgesi Luvi Krallığı Hyroglifler tasviri



Alaçatı Eski Çeşmesi

Çeşme'yi Keşfet

Görülmeye Değer Yerler

Discover Cesme

Your Guide to Top Sights



Alaçati

Izmir'in incisi Çeşme'nin mücevheri Alaçati! 19. yüzyıldan kalın taş evler ve renkli sokakları ile, adeta bir geçmiş güleni sunuyor. Rüzgarın hiç durmadığı bu cennet, yelken tutkunları için ideal bir adres.
Alaçati, the jewel of Çeşme, the pearl of Izmir! With its 19th century stone houses and colorful streets, it offers a feast of the past. This paradise where the wind never stops is an ideal address for sailing enthusiasts.



Germiyan Köyü

Germiyan Village

Izmir'in Bergama ilçesine bağlı bu köy, antik dönemle ait kalıntıları, doğal güzellikleri ve sakin atmosferiyle göz kamaştırıyor. Burada, doğa yürüyüşleri yapmak isteyenler için tam bir cennet ve yerel festivallerle geleneksel yaşamı deneyimlemek için mükemmel bir kaçış noktası.
This village in the Bergama district of Izmir dazzles with its ancient ruins, natural beauty and tranquil atmosphere. It's a paradise for hikers and a perfect getaway to experience the local festivals and traditional life.



Erythrai Antik Kenti

Ancient City of Erythrai

Erythrai Antik Kenti, Çeşme'nin incisi, arkeoloji tutkunlarının gözde si! Ticaretin nabzının attığı, çağlar boyunca izlerini sürdüğü bu antik kent, arslarla keşfedilmeyi bekliyor.
Erythrai Ancient City, the pearl of Çeşme, the favorite of archaeology enthusiasts! This ancient city, where the pulse of trade beats, where we trace its traces throughout the ages, is waiting to be discovered with its secrets.

Dalyan Köyü

Dalyan Village

Eğsiz atmosferiyle, Muğla'nın gizli mücevheri Dalyan Nehri. Doğal güzelliklerin kalbi ve koruma altında olan bir doğa harikası. İstuzu Plajı, caretta caretta'nın gizemli kumması. Kaunos Antik Kenti ise tarihin tozlu sayfalarına açılan bir hazine, Kaunos Antik Tiyatrosu ve kayalara oyulmuş mezarlarıyla keşfedilmeyi bekliyor.
With its unique atmosphere, Dalyan River is the hidden jewel of Muğla. The heart of natural beauty and a natural wonder under protection. İstuzu Beach, the mysterious beach of caretta caretta. Kaunos Ancient City is a treasure opened to the dusty pages of history, waiting to be discovered with its Kaunos Ancient Theater and tombs carved into the rocks.



Aya Haralambos Kilisesi

Ayios Haralambos Church

Aya Haralambos Kilisesi, Ayvalık'ta bulunan tarihi bir cemevi! Osmanlı döneminden günümüze uzanan zengin bir geçmişi var. Yunan Ortodoks Kilisesi tarzında yapılmış olup adeta tarihin derin solukunu enesinde hissettirir. İçinde taçdığı sırlarla dolu olan bu kilise, Yunan Ortodoks Kilisesi'nin ustalıkla işlenmiş detaylarını taşar ve Ayvalık'ın tarih dolu eski Rum mahallesinde gururla konumlanır.
Aya Haralambos Church is a historical gem in Ayvalık! It has a rich history dating back to the Ottoman period. Built in the style of the Greek Orthodox Church, it makes you feel the deep breath of history in your neck. Full of secrets, this church bears the masterfully crafted details of the Greek Orthodox Church and is proudly located in the old Greek neighborhood of Ayvalık, full of history.



Çeşme Çarşısı

Çeşme Bazaar

Izmir'in incisi Çeşme'nin merkezinde bulunan tarihi açık hava pazarı ve alışveriş merkezi, adeta bir renk festivali! Her biri kendi öylü süni arlatan renkli dükkanlarıyla el emeği göz nuru ürünler, geleneksel el sanatları ve yöresel hediyelik eşyalar sizi bekliyor. Burada, Çeşme'nin kültürel zenginliğini yansıtan bir hazine sandığı.
The historical open-air market and shopping center in the center of Çeşme, the pearl of Izmir, is a festival of colors! Handmade products, traditional handicrafts and local souvenirs await you in its colorful shops, each with its own story to tell. This is a treasure chest of Çeşme's cultural richness.



İlica Plajı

İlica Beach

Çeşme'nin muhteşem İlica Plajı! Bu plaj, sadece turkuzun en derin mavisine sahip değil, aynı zamanda ince kumu ve sağlıklı dolu termal sularıyla da büyülüyor. İlica, saf bir sanat eseri gibi, ailelerin ve sporları tutkularının kalplerini fethediyor. Plajın çevresindeki tesislerde ise lezzetler sizi bekliyor.
Çeşme's magnificent İlica Beach! This beach not only has the deepest turquoise blue, but also mesmerizes with its fine sand and health-filled thermal waters. Like a pure work of art, İlica captures the hearts of families and water sports enthusiasts. Delicacies await you in the facilities around the beach.



Çeşme Marina

Çeşme Marina

Çeşme Marina, Ege'nin tatil cenneti! Burada, yat sahipleri ve ziyaretçiler için bir vaha. Restoranlarımızda yemek geleneği, mağazalarımızda alışveriş ziyafeti var. Su sporlarıyla coşuyor, tarihi ve doğal güzelliklere kolayca ulaşıyorsunuz. Eğlence ve keyif dolu anılar için ideal bir adres.
Çeşme Marina is the Aegean's vacation paradise! It is an oasis for yacht owners and visitors. There is a feast of food in its restaurants and a shopping feast in its shops. You can enjoy water sports and easily reach historical and natural beauties. An ideal address for moments of fun and discovery.

Çeşme Kalesi

Çeşme Castle

Çeşme'nin gözbebeği, tarih kokan Çeşme Kalesi! Bu kale sadece tarihi bir yapı değil, aynı zamanda bir kültür ve sanat hazinesi. Türkiye'nin zengin tarih ve kültür mirasını yansıtan bu kale zamanın bir esintisi gibi geçmişe günümüze taşınıyor. Ayrıca, UNESCO Dünya Miras Geçici Listesi'nde yer almaktadır.
Çeşme Castle, the apple of Çeşme's eye, reeking of history! This castle is not only a historical building, but also a treasure of culture and art. Reflecting Turkey's rich historical and cultural heritage, this castle carries the past to the present like a breeze of time. It is also on the UNESCO World Heritage Tentative List.



İldir Köyü

İldir Village

Çeşme'nin kalbinde yatan bu doğal rezervuar, adeta kuş gözlemcilerinin gizli cenneti! Burada, antik dönemle ait surlarla dolu bir hazine sandığı gibidir. İldir Gölü'nde kuşların büyüklüğü gösterisi ve Erythrai Antik Kenti'nin izleri sizi bekliyor.
This natural reservoir in the heart of Çeşme is a birdwatcher's secret paradise! It is like a treasure chest full of secrets from antiquity. The magical show of birds and the traces of the ancient city of Erythrai await you at İldir Lake.





Doğal Hayata Yönelik;

Misafir ve çalışanlarımıza çevresel önceliklerimizi, kültürel mirasımızı daha iyi tanıtmak, ziyaret edebilecekleri çeşitli tarihi, kültürel ve doğal alanlara yönlendirmek; bu alanları ziyaretlerinde uygun davranış sergilemeleri için rehberlik edilmesini sağlamada katkıda bulunmaktır. Sakız ağacı, Ege Bölgesi'nin kültürel mirasının önemli bir parçasıdır. Doğal güzelliği ve sakız üretimiyle bölgeye katkı sağlar. Otelimize ekilen bu ağaç, misafirlere yerel kültürü yansıtırken, geleneksel el sanatları ve gastronomiyle de zengin bir deneyim sunar. Misafirler, bu eşsiz ağaç sayesinde doğayı ve kültürü bir arada keşfederler.

Çevre Bilinçlendirme Eğitim ve Tatbikatları

Yıllık eğitim planları doğrultusunda çalışanlarımıza çevre bilinçlendirme eğitimleri verilmektedir. Eğitimler; doğal kaynakların tüketiminin azaltılması, atıkların azaltılması ve doğru şekilde ayrıştırılması, tehlikeli atıklarla ilgili yapılması gerekenler, doğal hayatı koruma vb. konuları içermektedir.

Eğitimler iç ve dış kaynaklı olarak sürdürülmektedir. Çevre görevlimiz tarafından periyodik olarak verilen eğitimlerle tüm çalışanlarımızın çevre konusunda bilinçlendirilmesi sağlanmıştır.

Ayrıca tedarikçi firmalarımızdan kimyasal eğitimleri alınarak kimyasal tüketiminin standardizasyonunu sağlamak doğrultusunda kimyasal kullanan çalışanlarımızın bilinçlendirilmesi amaçlanmaktadır.

Tesislerimizde bulunan ağacın ve diğer bitki örtüsünün herhangi bir yangın durumunda zarar görmesini engellemek için çalışmalar yürütülmektedir. Bu kapsamda,

- Acil durumlara müdahale ekipleri oluşturulmuştur.
- Yangın tatbikatları düzenlenmiştir.
- Yangın hidrantlarının sayısı artırılmış ve mevcut yangın söndürme sistemi bakımları yapılmıştır.



Çalışma Hayatı Fırsat Eşitliği ve Eğitim Olanakları

Çalışanlarımız işe başladıkları anda Oryantasyon Eğitimi programına alınarak, kurum içerisinde uymaları gereken kurallar ve çalışandan beklentilerimiz açıklanmaktadır.

Sürekli öğrenme ve gelişme anlayışı ile çalışanlarımıza *Kişisel Gelişim Eğitimlerinin* yanında bölüm içi *Mesleki Gelişim Eğitimleri* de verilmektedir.

Mesleki Gelişim Eğitimi veren çalışanlarımız, "Eğiticinin Eğitimi" programından geçerek sertifikalandırılmakta ve kendi birimleri

İçerisinde gerekli eğitimleri verebilmektedir.

Kurum içi ve kurum dışı olmak üzere; Genel, Kurumsal Gelişim, Kişisel Gelişim, Yasal zorunluluk ve Mesleki Eğitim başlıkları altında, farklı konularda eğitimlere **2025 yılı içerisinde toplam 130 kişi** katılmış, toplamda **40 saat eğitim** verilmiştir. İşletmelerimiz içerisinde eğiticiler için belli aralıklarla Eğiticinin Eğitimi programları devam ederek eğitim verimliliği artırılmaya çalışılmaktadır.



Çalışanlara Sunulan Faydalar

Çamaşırhane Kullanımı Tüm çalışanlarımız için iş üniformaları ve iş ile ilgili giyilen her türlü giysi ücretsiz olarak temizlenmektedir.

Personel Yemekhanesi Çalışanlar için personel yemekhanesinde çıkan yemekler ücretsizdir. 15 günlük menüler dâhilinde dört çeşit yemekler çıkmaktadır.

Lojman Kullanımı Personel lojmanları *Grand Hotel Ontur otelde* çalışan ve Çeşme de ikameti bulunmayan personelimizin kullanımına açıktır.

Personel Servisi Otel işletmelerinin doğası gereği çalışanlar değişik vardiyalarda görev yapmaktadırlar. Bu da değişik saatlerde servisle ulaşımı gerektirmektedir. Bu nedenle otel ile Reisdere, Alaçatı, Çeşme arasında günün farklı saatlerinde servislerimiz bulunmaktadır.

Revir Otellerimizde bir hemşirenin bulunduğu revirimiz bulunmaktadır. Çalışanlarımız sağlık hizmetinden mesai saatleri içerisinde yararlanabilmektedir.

Sosyal Yardım

Evcil hayvan dostlarımızın beslenmesini ile ilgili Çeşme Belediyesi Veteriner İşleri Müdürlüğü Veteriner Hizmetleri Birimine Mama yardımları yapmaktayız





Personel Barbeküleri

Sezonda çalışanlarımıza sezon sonu barbekü partileri yapılmaktadır.

Kariyer Yönetimi

Turizm öğrencilerinin çalışma tecrübesi kazanmaları adına kariyer günlerine katılıp staj imkânı yaratıyoruz. Çalışan personellerimizi eğitimlerle ve kariyer yönetimi programıyla destekliyoruz. Mümkün olduğunca kendi çalışanlarımızı yetiştirerek, üst pozisyonlara yükseltmeyi ve birlikte büyüme amaçlıyoruz.



2025 YILINDA ÖNE ÇIKANLAR VE HEDEFLERİMİZ

Biyolojik Arıtma Sistem İyileştirme Projesi

- Biyolojik arıtmada blower ve blower hatları revize edilerek birim zamanda harcanan enerji düşürülerek, daha verimli bir çalışma sağlanmıştır.

Mutfak ve Ana Restaurant Renovasyonu

- Ana mutfakta kullanılan verimsiz çalışan havalandırma kanalları ve bağlantıları yenilenerek verimli çalışma sağlanmıştır. Mevcut kanal izolasyonları yıprandığından yenilenerek enerji kayıplarının önüne geçilmiştir.
- Ana mutfakta bulunan eski sistem klima santrali yenilenerek gerek duyulan hava miktarı sağlanmış, enerji verimliliği yükseltilmiştir.
- Restoran büfe davlumbaz sisteminde yenileme ve düzenleme yapılarak verimlilik artırılmıştır.
- Aydınlatmada floresan led sistemine geçilerek enerji tasarrufu sağlanmıştır.

Kazan Dairesi İyileştirmesi

- Mevcut buhar,ısıtma ve sıcak su için lng ile çalışan 4 adet 6.41 mw ısı gücü olan kazanlar değiştirilmiş olup toplam 5 adet kazana çıkılmış toplam ısı gücümüz 2.96 mw a düşmüştür. Ayrıca İhtiyaca göre ayrı ayrı çalıştırılmaktadır.

Soğuk Odalar İyileştirmesi

- Ana mutfak içindeki ihtiyacı karşılamayan düşük verimli, ısı kaybı yüksek 3 adet soğuk hava odalar yenilenerek, enerji tasarrufu sağlanmıştır.
- Mevcut ana dağıtım ve tali panolardaki güvenliği tehdit eden, enerji kayıplarına neden olan, uygun olmayan kablo kesitleri proje dahilinde uygun şalt sistemleri ile kablo kesitleri kullanılmıştır.

Güneş Kolektörü Projesi

Elektrik tasarrufu için GES yapılması planlanmaktadır.

Deniz suyu arıtma sistemi için geçen yıl planlanan GES sistemini personel lojmanlarını içinde tanımlanmaktadır.

Su tasarrufu alanındaki çalışmalarımız;

Otelimizde yüksek teknoloji deniz suyu arıtma sistemi (Reverse Osmoz) kullanılmaktadır.

Deniz suyundan elde ettiğimiz kullanım suyunu havuzlarda, odalarda, mutfak, çamaşırhanede kullanmaktayız.

Tesisimizde oluşan tüm atık sular arıtılarak arazi sulamasında kullanılmaktadır.

Banyo ve genel alanlarda bulunan lavabo/duş başlıklarındaki perlatörler değiştirilerek daha yüksek su tasarrufu sağlanacaktır.

Bahçede kullanılan sulama fikiyeleri ve damlama boruları değiştirilerek su tasarrufu sağlamış bulunmaktayız.

Eski tip çamaşır makineleri kaldırılarak yeni tip %40-50 civarında su tasarrufu sağlayan yeni makinelere geçilmiştir.

Deniz suyu arıtma sisteminde 250 ton dan 300 tona çıkartılması anlaşması yapılmıştır. Bunun ile ilgili yılda 50,000-60,000 KWh elektrik tasarrufu sağlanacaktır.

Bahçe sulama depolarına yağmur suyu aktarımı yapılmaktadır.

2025 Yılı Sosyal Sorumluluk ve Personel Gelişim Faaliyetlerimiz

Eğitim ve İstihdamı Destekleme Faaliyetleri

2025 yılında, bölgedeki istihdamı artırmak amacıyla üniversite ve lise öğrencilerine yönelik çalışmalar yapılmıştır. Bu kapsamda, kış döneminde lise öğrencilerini sektöre kazandırmak ve teorik bilgilerini pekiştirmelerini sağlamak amacıyla öğrenciler kendi aracımızla otelimize getirilerek kat hizmetleri, meydan temizliği ve cilalama konularında uygulamalı eğitimler verilmiştir. Eğitim süreci boyunca kendilerine öğle yemeği ve çeşitli ikramlar sunulmuştur.

Ayrıca, tüm turizm öğrencilerini sektöre kazandırmak hedefiyle toplantı salonumuzda ön büro eğitimleri düzenlenmiştir. Balıkesir, Çanakkale, Ege, Akdeniz ve Denizli Pamukkale Üniversitelerinin konferans salonlarında sektöre yönelik bilgilendirme sunumları yapılmıştır.

Personel Refahı ve Lojman İyileştirmeleri

- **Lojman Koşulları:** Personelimizin konforunu artırmak için personel lojmanlarımızdaki soğutma sistemi yenilenmiştir. Kadın çalışanlarımızın hijyen ihtiyacını karşılamak amacıyla kadınlar lojmanına özel bir çamaşırhane kurulmuştur.
- **Beslenme Olanakları:** Personel anketlerinden gelen talepler doğrultusunda, gluten hassasiyeti olan çalışanlarımız için özel olarak glutensiz yemekler hazırlanmaya başlanmış ve bir soğuk salata büfesi kurulmuştur.

Sosyal Sorumluluk ve Toplumsal Katkı

- **Eğitime Destek:** Türk Eğitim Vakfı (TEV) adına 6 sporcumuz ile Çeşme Yarı Maratonu'na katılım sağlanmıştır. Ayrıca 26 Ekim'de düzenlenen Çeşme Granfondo Bisiklet Yarışı'na da eğitime destek amacıyla katıldık. Bu etkinlik sayesinde, ev ile iş arasında özel araç kullanımını azaltarak bisikletle ulaşımı teşvik etmeyi başardık.
- Lise öğrencilerimize Staj bitiminde göstermiş oldukları başarıdan ve eğitimlerine Küçük bir hatıra bırakabilmek adına hediyeler takdim edildi.





- **Toplumsal Ziyaretler:** Kadınlar Günü'nde, otelimizin kadın yöneticilerinden oluşan bir kurul ile Buca Sosyal Yaşam Kampüsü'ndeki huzurevini ziyaret ettik. Hediyelerimizi takdim ederek orada kalan değerli büyüklerimizle duygusal ve sevgi dolu saatler geçirdik.



- **Yerel Kültüre Destek:** Sürdürülebilir bir festival anlayışını desteklemek amacıyla Alaçatı Ot Festivali'ndeki kortej yürüyüşüne personelimiz ile birlikte katılım sağladık ve yerel üreticilerden alışveriş yaptık.



- **Kültürel Gelişim:** Personellerimizden bazılarına Çeşme'nin kültürel miraslarını tanımaları amacıyla Müze Kartları satın alınıp kendilerine teslim edilmiştir.

Sağlıklı Yaşam ve Personel Gelişimi

- **Kişisel Gelişim:** Kadın çalışanlarımıza iş sonrası rahatlamaları için yoga ve meditasyon atölyesi düzenlenmiştir.

- **Sağlık Eğitimleri:** Personelimizin günümüzün yaygın sorunlarından olan dijital bağımlılığı azaltmak amacıyla İzmir Konak İlçe Sağlık Müdürlüğü'nden bir psikoloğun katılımıyla eğitim düzenlenmiştir. Yine Konak İlçe Sağlık Müdürlüğü'nün öncülüğünde, sağlıklı yaşamayı teşvik etmek (örneğin asansör yerine merdiven kullanımını artırmak) amacıyla görsel bilgilendirmeler asılmıştır.
- Personelimizin boy ve kilo endeksi ölçümleri yapılarak "Sağlıklı Yaşam ve Obezite ile Mücadele" eğitimi İzmir'deki otelimizde gerçekleştirilmiştir.



- **Kurumsal Başarı:** "Beslenme Dostu ve Fiziksel Aktiviteyi Destekleyen Tesis" unvanını alarak otelimize değer kattık.

